

## VI – PERSONES AUTÒNOMES

Font: Observatori del Treball i Model Productiu - Generalitat de Catalunya

TRIMESTRE III / 2017	Any anterior		Any anterior
	Trim. actual	Trim. anterior	Trim. anterior
<b>GRANS SECTORS ECONÒMICS</b>	<b>PERSONES AUTÒNOMES</b>		<b>EVOLUCIÓ</b>
<b>AGRICULTURA</b>	7	--	-42,9%
	4	7	-42,9%
<b>INDÚSTRIA</b>	451	--	-2,2%
	441	470	-6,2%
<b>CONSTRUCCIÓ</b>	860	--	0,6%
	865	870	-0,6%
<b>SERVEIS</b>	4.672	--	0,6%
	4.700	4.717	-0,4%
<b>TOTAL</b>	5.990	--	0,3%
	6.010	6.064	-0,9%

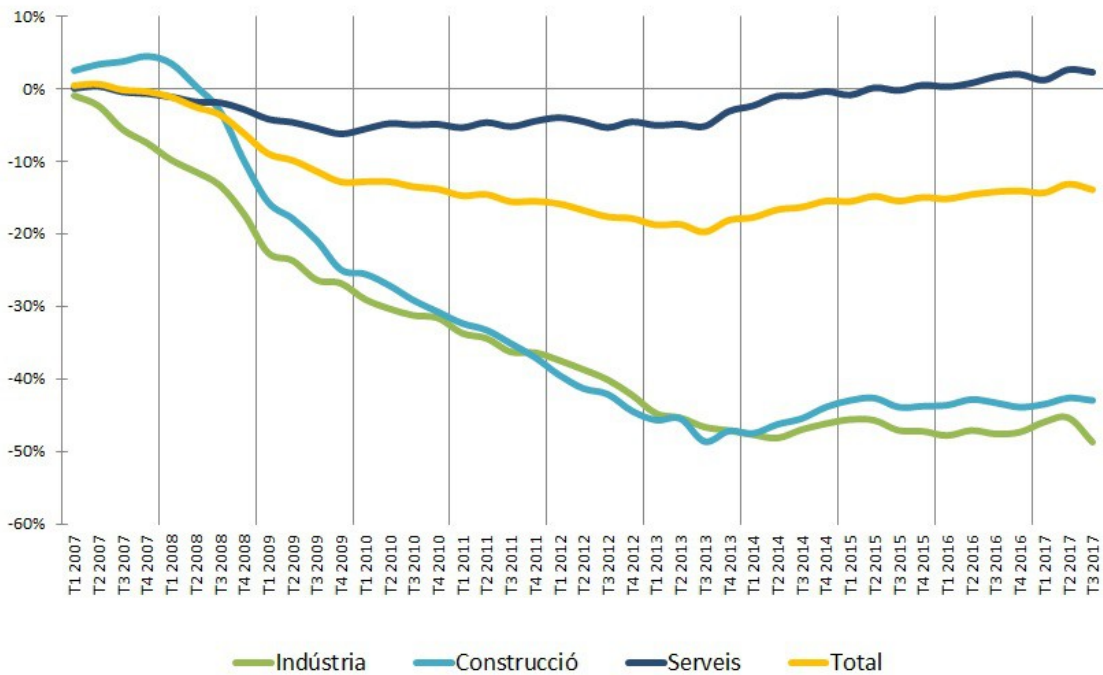
Seguint el model utilitzat per les empreses registrades a la nostra ciutat, analitzem el comportament dels autònoms/es. En primer lloc, entenem com autònom aquell treballador/a per compte propi inscrits al Registre General de la Seguretat Social (RGSS) amb afiliació al Règim Especial de Treballadors Autònoms.

El tercer trimestre de l'any marca registres negatius en l'evolució de les persones autònomes del municipi. Amb prop d'una baixada de l'1% intertrimestral a nivell general, destaca negativament l'evolució de les persones autònomes lligades al sector de la indústria que veuen reduït el seu número en més d'un 6%. A més, aquest sector també minva el seu volum respecte el tercer trimestre de 2016.

Els altres dos sectors rellevants del municipi, indústria i construcció, marquen evolucions positives en les variacions anuals.

En el gràfic d'evolució de la part inferior es pot observar quin és el comportament i variació de les persones autònomes dels principals sectors econòmics de la ciutat.

**PERSONES AUTÒNOMES**



**NOTA D'ACLARIMENT:** Les dades del Règim General de la Seguretat Social d'aquest trimestre no inclouen ni el Sistema Especial Agrari ni el Sistema Especial de Treballadors de la Llar, integrats recentment:

- Amb efectes d'1 de gener de 2012, els treballadors per compte aliè del Règim especial agrari i els empresaris per als quals presten serveis, s'han integrat en el Règim General de la Seguretat Social mitjançant la creació d'un Sistema Especial, segons disposa la Llei 28/2011, de 22 de setembre.

- Amb efectes d'1 de gener de 2012, el Règim Especial de Treballadors de la Llar queda integrat en el Règim General de la Seguretat Social mitjançant la creació del Sistema Especial de Treballadors de la Llar, segons la disposició addicional 39 de la Llei 27/2011, d'1 d'agost, sobre actualització, adequació i modernització del sistema de Seguretat Social. El Reial decret 1620/2011, de 14 de novembre, regula la relació laboral de caràcter especial del servei de la llar familiar.