



AFECTACIONS A ACTIVITATS EMPRESARIALS

MESURES DAVANT LA SEGONA ONADA DE COVID19

RESTRICCIONS DES DEL 25 D'OCTUBRE



Ajuntament
de Santa Coloma
de Gramenet

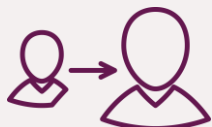
L'AGRUPACI 
Comerç Indústria de Santa Coloma


grameimpuls

CONTENCIÓ COVID

CIUTADANIA I ACTIVITATS

MESURES



Higiene freqüent de **mans**,
ventilació d'espais i distància



Reunions de **6 persones**
màxim*, tret que convisquin



Ús de **mascareta** obligatori a
partir dels 6 anys. Parcs, jardins i
parcs infantils tancaran a les
20h



Sortides del domicili només
per qüestions **imprescindibles**



Prohibit transitar pel
carrer de les 22 a les 6h,

excepte per:

- Anar i tornar al centre de treball
- Cura de persones dependents
- Urgències mèdiques (també veterinàries)
- Compra urgent en farmàcies
- Retornar al domicili des de centres educatius i de les activitats culturals i espectacles públics permesos



Prohibit el consum de
tabac a la via pública quan
no es pugui **garantir la**
distància de seguretat



CONTENCIÓ COVID COMERÇ I SERVEIS

MESURES



Priorització del **teletreball** i intensificar **mesures d'higiene** al lloc de treball



Evitar aglomeracions.

Activitat no essencial preferentment amb **cita prèvia**



Ús obligatori de **mascareta**. Es facilitarà la flexibilitat horària per evitar ús de transport públic en hora punta.

EQUIPAMENTS CULTURALS

Aforament del 50% amb distància, mascareta, seients preassignats i tancament a les 22 h

EQUIPAMENTS ESPORTIUS

- **Aforament del 50%**
- **S'ajornen les competicions esportives** no professionals
- **Tancament dels equipaments a les 21h**

ALTRES

- **Actes religiosos, 50%** de l'aforament
- **Transport públic al 100%** (excepte nits)
- **Suspeses convencions i fires**



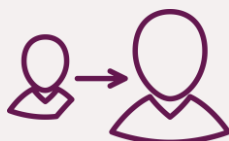
CONTENCIÓ COVID

ESTABLIMENTS COMERCIALS

MESURES



Sense cita prèvia, però reduir **l'aforament al 30%**.
Horari de tancament 21 hores



Distància mínima d'**1,5m**



Establiments amb superfície superior a **400 m2** han de tenir **control d'aforament** i accés amb dades en temps real



Tancats serveis de bellesa i estètica, tret de perruqueries



Farmàcies, ortopèdies, òptiques i veterinaris
aforament al 50%

MERCATS AMBULANTS

Aforament limitat al 30%

CENTRES COMERCIALS

- **Control d'aforament** en temps real a zones comunes
- **Accés restringit a zones recreatives, infantils, àrees de descans o ludoteques.**



CONTENCIÓ COVID

RESTAURACIÓ I HOSTELERIA

MESURES



Suspeses les activitats de restauració a l'establiment



Només es permet **repartiment a domicili o recollida a l'establiment** amb cita prèvia. Horari **fins a les 21 hores (recollida) i entregues a domicili fins a les 22 hores.**



Complir les **mesures higièniques generals**



No poden obrir **discoteques, locals d'oci nocturn** i sales de festa. **Tampoc salons de joc, casinos, bingos, parcs d'atraccions i fires**



Els espais comuns dels **hotels** han de limitar **l'aforament al 50%**. Els restaurants i **bars dels hotels** són **d'ús exclusiu pels clients/es.**

MÉS INFORMACIÓ A



Agrupació del Comerç i la Indústria

soci@santacolomatotama.cat

661 24 88 76

Departament de Comerç de l'Ajuntament de Santa Coloma de Gramenet

comercsc@gramenet.cat

93 462 40 00 (extensió 4049)

Grameimpuls

www.grameimpuls.cat

93 466 52 24 | 650 37 76 80 | sfe@grameimpuls.cat